

人生の自由時間を、いきいき暮らす。  
あなたらしく。あたらしく。

100年時代、  
と言われるようになった、人の一生。  
60歳という節目を越えたって  
もっと、なにかに挑戦したい、  
もっと、誰かと会ってみたい、  
そして、もっと日々に、感動したい。  
ここ、燦fellows青森は  
そんなあなたのための住まいです。

# 入居者 募集中



マイペース、マイプレイス。

サンフェローズ  
燦fellows 青森  
サービス付き高齢者向け住宅

## サービス付き高齢者向け住宅

燦fellows 青森 サンフェローズあおもり

2021年7月オープン

[ホームページ] <https://sanshukai.jp/sanfellows/>

サンフェローズ青森

検索



青森市  
沖館

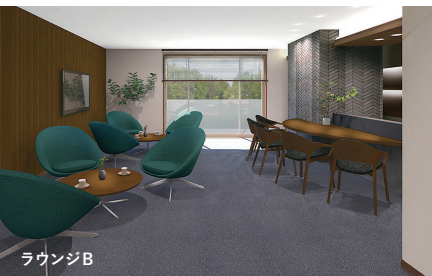


# 自分らしく、もっと自由を楽しむ。 そんな毎日が始まる「ご自宅」です。

近接する医療法人の運営だからこそその医療バックアップ体制で、  
安心して暮らしていける「サービス付き高齢者向け住宅」です。



ラウンジA



ラウンジB

誰かと自然に会える、話ができる。  
今までの暮らしと同じように。

入居者同士の程よく自然な交流が生まれるよう、館内にはいろいろなタイプの共有スペースがあります。また、地域の方向けに営業するカフェ※もあり、来訪のご友人達とも楽しく集まることができます。

※カフェでの食事は別途料金を頂戴いたします。



カフェ



オープンキッチン

## 2つのラウンジで、時を豊かに。

リラックスしたい時はこちらでおくつろぎ下さい。書斎コーナーのあるラウンジAと、大きな窓が心地よいラウンジB。自由にお過ごしいただけます。

### 【主な共有空間】

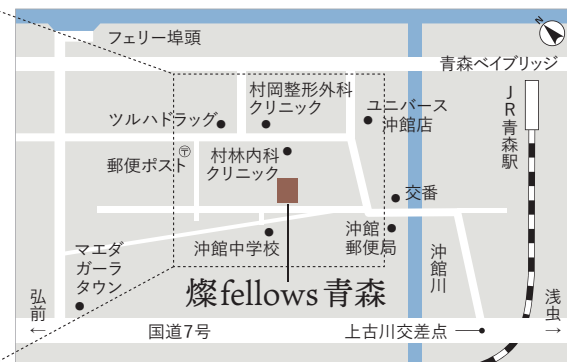
- ラウンジ
- カフェ
- ダイニングルーム
- オープンキッチン
- 大浴場



メインダイニングルーム

## 毎日の元気を支えるのは、健康的でおいしいお食事。

朝夕のお食事は、落ち着きと開放感のあるダイニングルームで。専属栄養士がメニューを監修し、館内で調理したできたてのお料理をご提供します。



部屋数は、一人部屋39室、二人部屋12室。快適な居住空間をご用意いたします。

クリニック、有料老人ホーム、介護サービス事業を運営する医療法人による、安心のバックアップ体制です。

【所在地】青森市沖館四丁目7番16号 【アクセス】●青森市営バス、市バス「沖館」バス停から110m・徒歩2分  
●JR青森駅から1,650m・徒歩21分、車で5分

### 【お問合せ・資料請求先】



マイペース、マイプレイス。

燦 fellows 青森

サービス付き高齢者向け住宅

燦 fellows 青森 お問合せ窓口  
TEL. 017 (752) 8030



最新情報はホームページをご覧ください。

<https://sanshukai.jp/sanfellow/>

### サービス付き高齢者向け住宅とは

バリアフリー対応の賃貸住宅で、日中は生活相談員が常駐し、状況把握サービスと生活相談サービスを提供します。

【物件概要】■名称/サービス付き高齢者向け住宅 燦 fellows 青森 ■所在地/青森市沖館4丁目7番16号 ■交通/JR羽羽本線 青森駅から徒歩21分 ■総戸数/51戸 ■専有面積/18.15㎡～54.60㎡ ■構造、規模/重量鉄骨造 ■建物用途/サービス付き高齢者向け住宅 登録番号：青市-20-020 ■竣工/2021年6月20日 ■入居開始日/2021年7月1日 ■賃料/53,000円～180,000円 ■共益費/66,800円～121,800円 ■生活支援サービス費/15,000円 ■敷金/159,000円～540,000円 ■契約形態/普通建物賃貸借契約 ■仲介手数料/なし ■取引態様/貸主 ■設計、施工/積水ハウス株式会社 青森支店 【土地、建物の権原】賃借権【諸注意】・ご入居の要件は原則60歳以上。・ご入居にあたっては家財保険に入ってください。・ご入居の際にはカードキー作成費用として5,000円頂戴いたします。・食費は朝夕30日間利用した場合は別途月額20,000円頂戴いたします。・ご入居にあたっては連帯保証人などが必要です。・専有面積、賃料(月額)、敷金は全戸数51戸の最小～最大を表示しております。【その他】入居一時金、礼金、更新料はいただいておりません。【広告年月】2020年10月